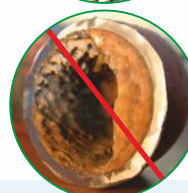


Najwyższej jakości  
złoże wielofunkcyjne ECOMIX



Ochrona instalacji  
wodno-kanalizacyjnej oraz c.o.



Elektroniczny podświetlany  
sterownik z menu w języku  
polskim



Oszczędność energii  
elektrycznej do 30%

## SERIA SUPREME MULTI

### Profesjonalny system wielofunkcyjny



[www.supremefilters.com](http://www.supremefilters.com)

1. ŻELAZO  
2. MANGAN  
3. ZWIĄZKI ORGANICZNE  
4. TWARDOŚĆ  
5. AMONIAK

**1** URZĄDZENIE  
**5** ROZWIĄZANYCH  
PROBLEMÓW



### Zalety:

- Gwarancja aż do 10 lat!
- Najwyższej jakości złożo wielofunkcyjne ECOMIX®.
- Elektroniczny, objętościowy zawór sterujący.
- Podświetlany ekran LCD z menu w języku polskim.
- Węże popłuczyn w zestawie.
- Wysoka jakość wykonania.

### Opis produktu:

Nowoczesny system wielofunkcyjny SUPREME MULTI to innowacyjne urządzenie, które rozwiązuje problemy z pięcioma najczęściej spotykanymi zanieczyszczeniami występującymi w wodzie: żelazem, manganem, związkami organicznymi, amoniakiem oraz twardością wody.



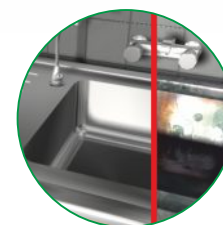
Ochrona drogich sprzętów  
AGD przed odkładaniem  
się kamienia



Ochrona sanitariatów



Brak „białych”  
osadów na naczyniach  
oraz sztućcach



Eliminacja rdzawych  
zacieków

## Informacje techniczne:

Model	SUPREME MULTI 24
Ciśnienie robocze min./maks.	1,4 bar / 8,3 bar
Temperatura robocza min./maks.	2°C - 48°C
Złącze elektryczne	230/50 V/Hz
Maksymalny pobór mocy	17 W
Złącze hydrauliczne wlot/wylot	gwint zewn. 3/4" BSP

## Informacje o systemie:

Rodzaj sterowania	Elektroniczne-objętościowe
Rodzaj złoża	Złoże wielofunkcyjne ECOMIX
Rodzaj regeneranta	Sól pastylkowa
System regeneracji	Przeciwapływowy

## Osiągi <sup>(1)</sup>:

Objętość złoża (dm <sup>3</sup> )	24
Nominalna zdolność wymienna (m <sup>3</sup> x°f)	91,2
Nominalna zdolność wymienna (m <sup>3</sup> x°d)	50,9
Zużycie soli na regenerację (kg) <sup>(2)</sup>	2,4
Zalecany maksymalny przepływ roboczy (m <sup>3</sup> /h)	1,3
Nominalna wartość dla backwash (l/min.)	9,8
Zużycie wody płuczącej na regenerację (przy 3 bar) (litr) <sup>(2)</sup>	205

<sup>(1)</sup> Wielkości przybliżone, osiągi zależą od warunków roboczych i jakości wody

<sup>(2)</sup> Maksymalne zużycie soli/wody przy proporcjonalnym zasoleniu (minimum 60%)

## Wymiary i waga:

Szerokość (mm)	345
Wysokość (mm)	1084
Głębokość (mm)	573
Głębokość, włączając obejście (mm)	658
Wysokość wlot/wylot (mm)	933
Wysokość wlot/wylot, włączając obejście (mm)	939
Waga (kg)	35,5
Waga, włączając obejście (kg)	36,0
Maksymalna pojemność magazynowania soli (kg)	125